

P A M B E L É

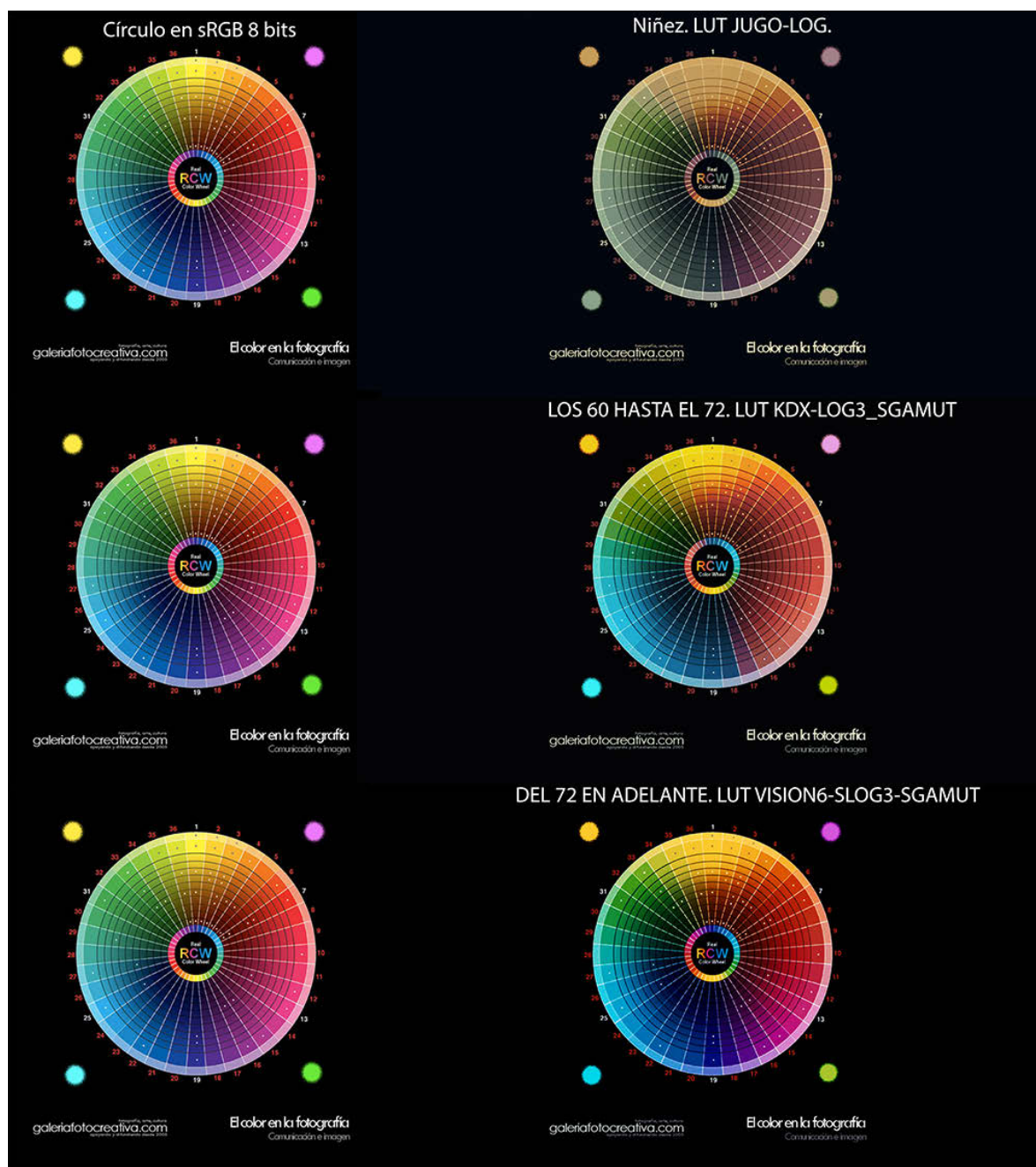
**Dpto. Fotografía
Alfonso Parra AEC, ADFC**

V1.0

19/4/2015

Propuesta fotográfica.....	pg3
Diseños de luces.....	pg7
Material de cámara.....	pg27

La propuesta fotográfica se plantea estableciendo tres tipos de gamas cromáticas correspondientes a tres épocas de la vida de Kid Pambelé, la primera se refiere a su niñez durante los cincuenta, la segunda durante los sesenta y principios de los 70 hasta la consecución del título mundial en el 72 y por último toda la época posterior a dicho triunfo. La gama cromática va de menos a más, desde la niñez hasta la época de triunfos y posterior decadencia. Veamos estas transformaciones sobre un círculo cromático.



Las modificaciones de color que corresponde a los dos primeras etapas que hemos establecidos, no sólo remitirán al espectador al pasado, estableciendo ya una relación clara de cercanía con el personaje, sino que también mostrará la propia visión que nuestro personaje tiene de su propio pasado, que aún lleno de pobreza, también estaba vestido de fuerza, coraje y lucha. Las modificaciones de color aúnan así estos dos objetivos, que se van a contrastar con la última parte de la serie, donde una colorimetría cinematográfica, réplica precisa de las emulsiones positivas de Kodak en digital, muestra un presente, distinto para el espectador, donde éste se va a convertir ya en observador del triunfo y despilfarro de nuestro protagonista hasta llegar a su decadencia. Queremos con estos tres tratamientos sumergir al espectador en el mundo emocional de Pambelé siempre desde el reconocimiento de un héroe trágico, al estilo griego, que una y otra vez se enfrenta con la realidad y consigo mismo. La fotografía, con un tratamiento naturalista, que no realista, donde las penumbras y las luces altas en dialogo permanente, mostrará los claro oscuros propios de la vida de nuestro boxeador.

Hay que reseñar igualmente que los tres tratamientos favorecen los tonos de piel, de forma que nuestros actores puedan revelar visualmente todos los matices propios de los personajes.

Estos tres tratamientos de color son la base del concepto fotográfico de la serie, y cada uno tendrá sus matices dependiendo de la estructura dramática correspondiente.

Veamos algunos ejemplos del tratamiento de color.

Época 1. La niñez en Palenque.



Original lineal

Con Lut niñez sin corrección de color posterior.



Original lineal

Con Lut niñez sin corrección de color posterior



Original lineal

Con Lut niñez sin corrección de color posterior.

Época 2. Años 60 y hasta el 72



Original Lineal



Con Lut 60 sin corrección de color posterior.



Original LOG



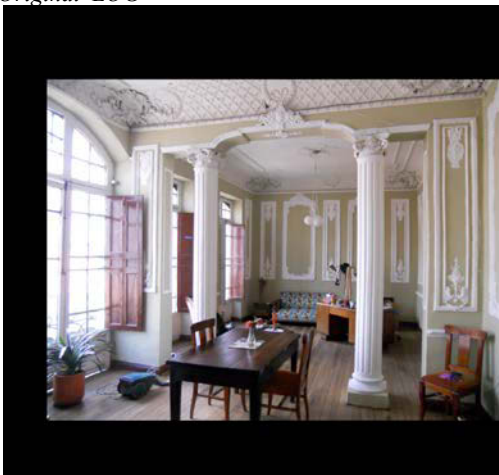
Con Lut 60 sin corrección de color posterior.



Original LOG



Con Lut 60 sin corrección de color posterior.



Original LOG



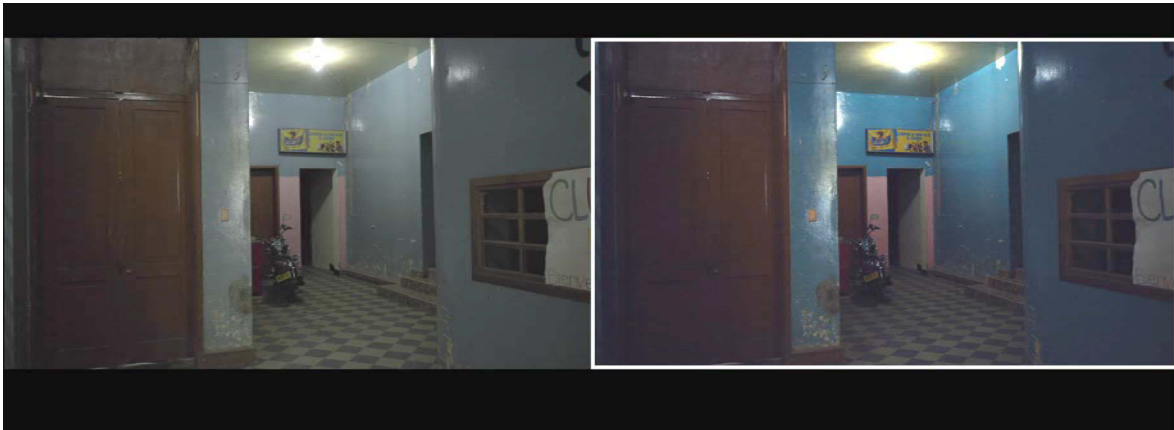
Con Lut 60 sin corrección de color posterior.

Época 3. Años del 72 en adelante



Original LOG

Con Lut campeón sin corrección de color posterior.



Original LOG

Con Lut campeón sin corrección de color posterior.



Original LOG

Con Lut campeón sin corrección de color posterior.

Pongo este mismo fotograma que la LUT 60 para poder comparar la diferencia.

Sin duda queremos que el color sea vehículo de la emociones de los personajes, siempre desde una perspectiva elegante y amable para el rostro y los espacios de nuestros protagonistas. Para ello, desarrollaremos un trabajo muy sofisticado desde el mismo set, no solo con la iluminación, sino también con los encuadres y el trabajo que realizaremos en nuestra estación DIT, donde ajustaremos de forma precisa todos los aspectos de la imagen para una mejor conclusión en la colorización.

DISEÑO DE LUCES ESTUDIO

Lista de material de iluminación. Estudio. Casa Carlina y Casa Ceferina.

Fluorescencia

- 14 KinfoFlo (4 x 120 cm)
- 1 Wall-o-olite
- 2 Flathead System 8 x120cm
- 2 4 x 60 cm
- 1 Barfly 400

HMI Par

- 1 6Kw
- 2 4 kw
- 1 2.5 Kw
- 2 1.2Kw
- 2 575w

Tungsteno

- 1 Dedolight Portable Studio KIT AC
- 2 Joker K5600 400w Sistema completo con Softubes.
- 2 2K
- 4 1K
- 2 650w
- 2 300w

Especiales tungsteno:

- 5 Globos chinos medianos con bombillos de 100w con regulación independiente.
- 20 Velas de doble cabo

Butterflies:

- 1 3x3 set completo
- 1 2x2 set completo
- 2 6x6 1/4 seda blanca
- 3 4x4 1/4 seda blanca

Mallas y nets

- 1 Kit completo

Cromas verdes

- 2 4x4
- 1 3x3

Telas negras.

Grip para luces

- 1 Paquete Grip + crosepole
- 1 Practicable.
- Tubos para la instalación del diseño de luces (a determinar con el gaffer y los grips)

Distribución eléctrica para estudio.

Máquina para efectos

Maquina de Humo

Otros:

- 10 Ikopor 2x1

Filtros

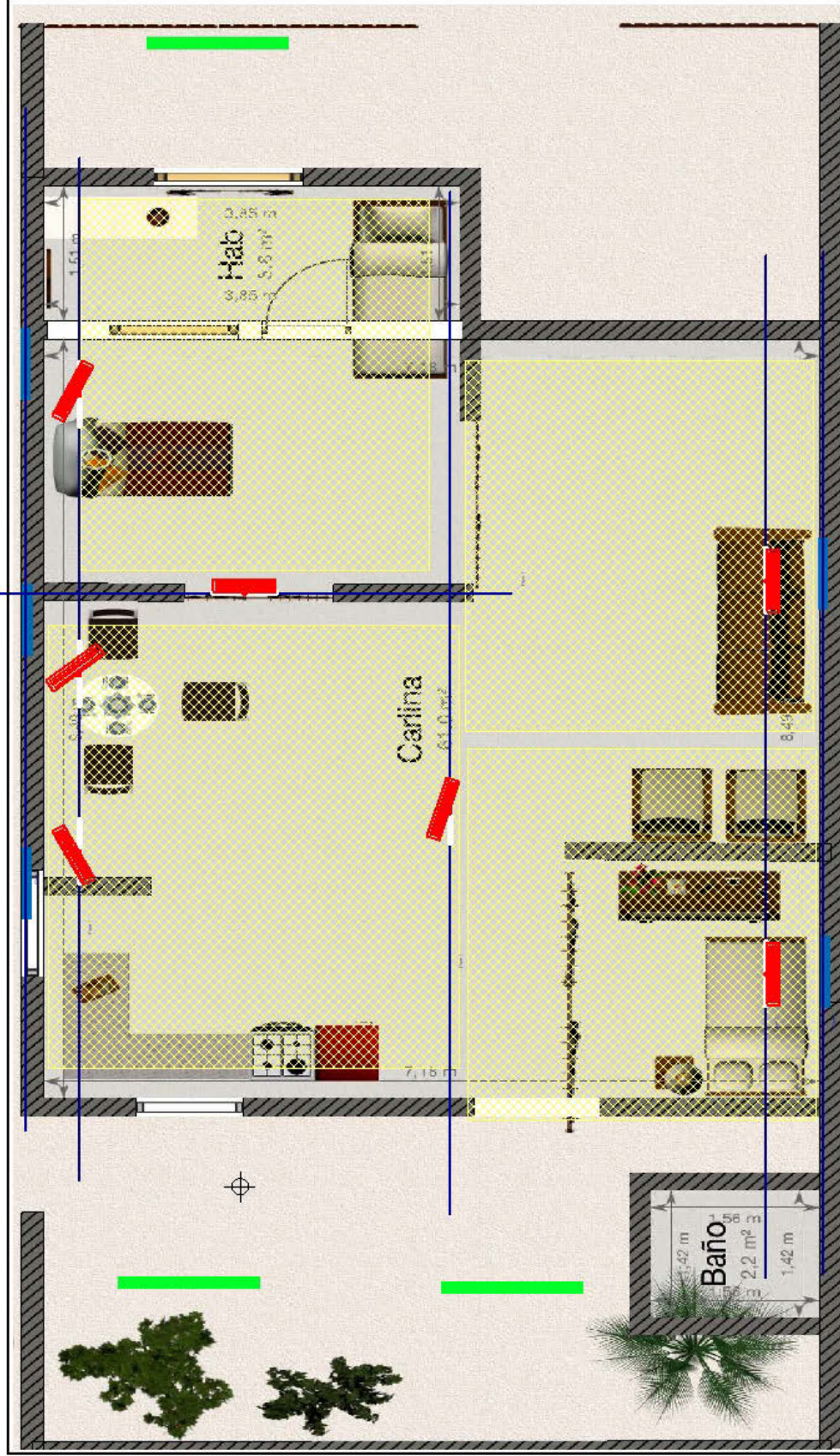
- 1 marco 2x1 + Difusor Light grid cloth
- 1 marco 2x1+ Difusor White diffusion 216
- 2 marco 2x1 + Difusor White diffusion 250
- 2 marco 1x1 + Difusor Opal frost RE 410

- (1) Rosco Flex S 3803

- Filtros de color



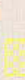




- (1) Rosco 3409 CTO 1/4
- (1) Rosco 3410, CTO 1/8
- (1) Rosco 3208 CTB ¼
- (1) Rosco 3216 CTB 1/8
- (1) Rosco 3442 Half Straw ½ CTS

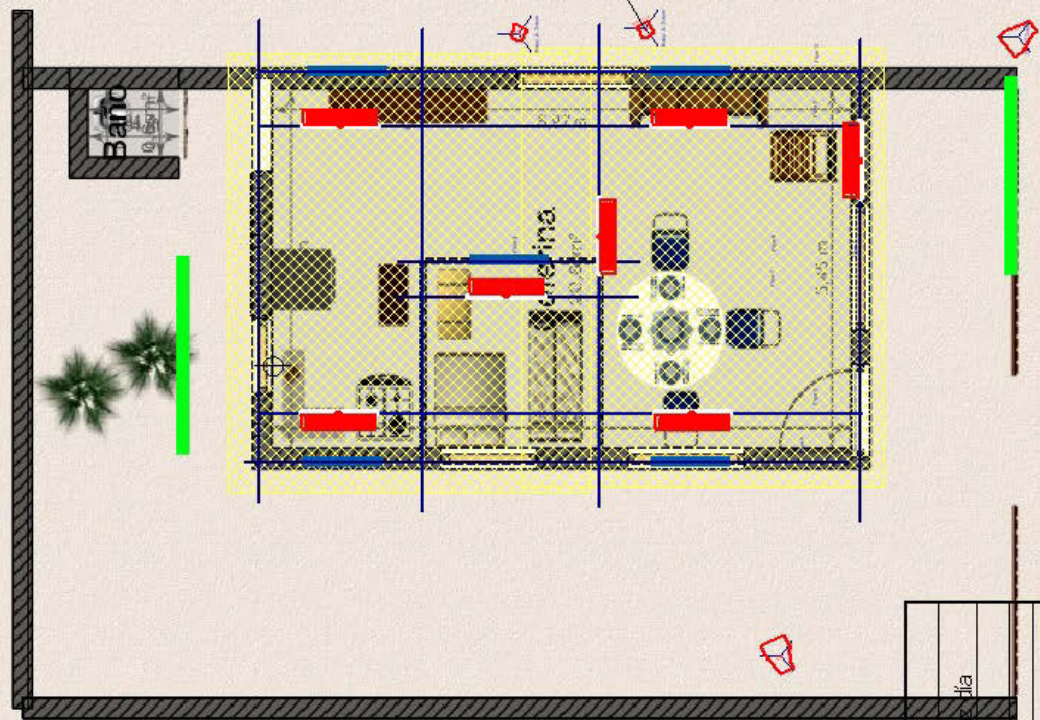
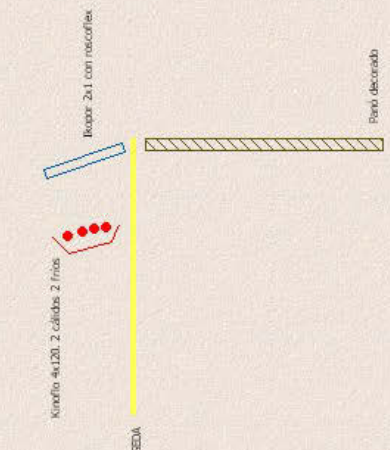
NOTA: El material de cámara así como el de maquinista (steady, Dolly, etc) es el mismo tanto para estudio como para los exteriores. Según listado Congo 301-B.15



PAMBELE	
Casa Carlina. Iluminación Base.	Lighting Plan
DR.: Alfonso Parra AEC, ADFC	Sheet: of 20
Dept.: Fotografía	Scale 1 : 100
DR. By.: Sergio Osorio	Date: 18/04/2015
DR. by: Juancho Cardona	

-  KinoFlo. 4x120mts. 2 cálidos 2 fríos
-  Ikopon 2x1 con tiras plata Rosco.
-  1/4 de Seda Blanca
-  Cromas Verde 4x4

-  KinoFlo. 4x120ms. 2 canales. 2 fríos
-  Ikorpor 2x1 con tiras plata Rosco.
-  1/4 de Seda Blanca
-  Cromas Verde 4x4
-  CINEPar HMI 6 kW
-  CINEPar HMI 4 kW
-  CINEPar HMI 5.75W



PAMBELE

Casa Ceferina. Iluminación Base. Ejemplo Luz día

Drawing 2

DP: Alfonso Parra AEC, ADFC	Sheet: of 20
Dept: Fotografía	Scale 1 : 100
DR By: Sergio Osorio	Date: 18/04/2015
DR by: Juancho Cardona	

Ring de Boxeo. Diseño 1. Grandes escenarios. Estudio



Lista de material de iluminación.

- (44) PAR 64 NSP
- (16) PAR 64 MFL
- (50) PANORAMAS ASIMÉTRICOS 2000W (SOFT LIGHT)

Consola de luces para 48 canales con los rack de dimmers correspondientes.
Cableado.

Potencia aproximada 250Kw.

Trust de al menos 12 mts. de largo cada uno para colgar los aparatos. Colocación y diseño determinar según la localización. La estructura para este diseño es independiente de la estructura central para diseño 2 y 3.

En este diseño podremos usar ocasionalmente luces del diseño 3, especialmente los SpaceLights

Este diseño utiliza los canales del 1 al 30

Otros (para los tres diseños)

Mallas y nets

1 Kit completo

Cromas verdes

Para cubrir unos 30 mts haciendo un L

Telas negras.

Según la localización, para cubrir todos los fondos según plano diseño 2

Grip para luces

1 Paquete Grip + crosepole

1 Practicable.

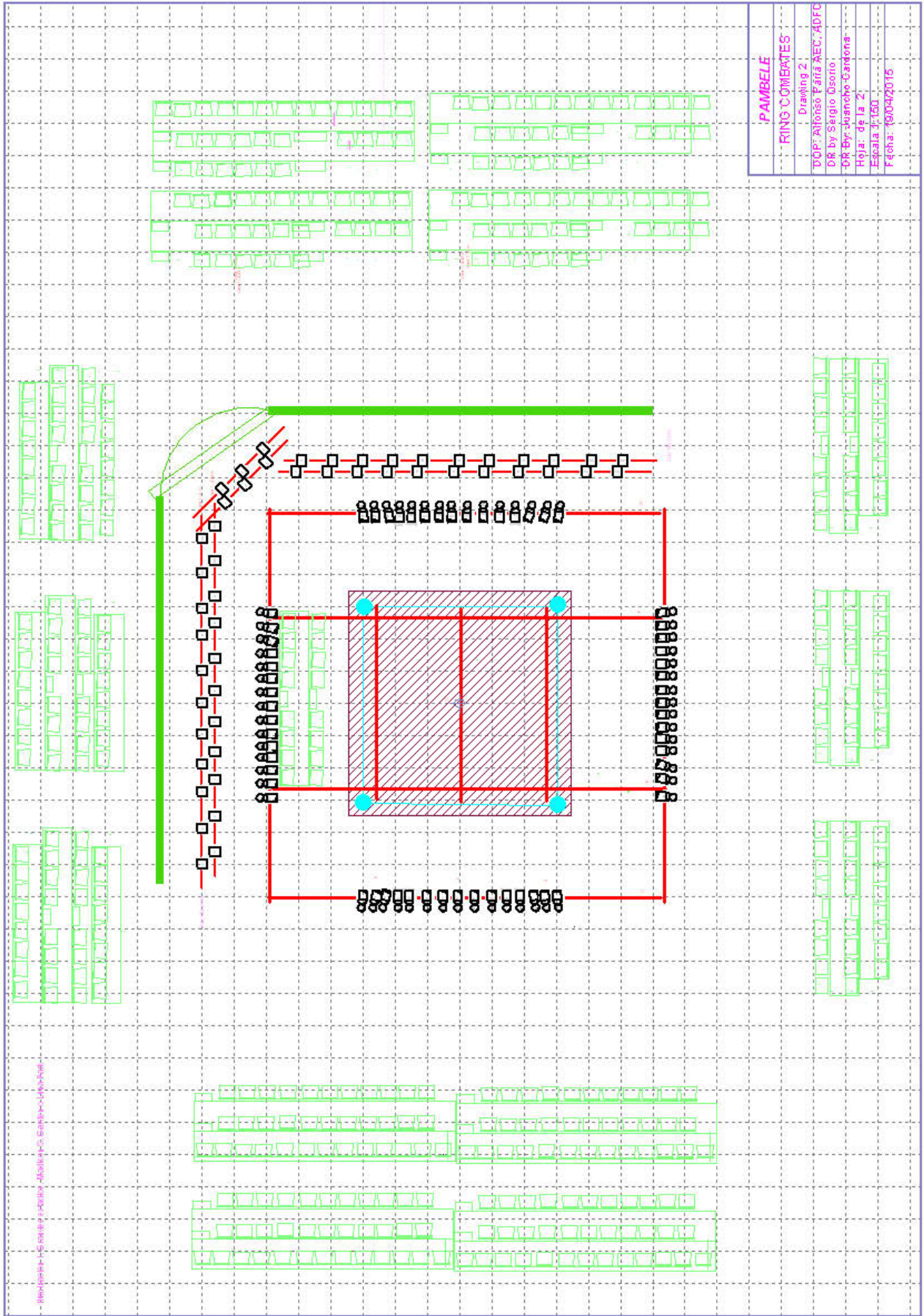
Tubos para la instalación del diseño de luces (a determinar con el gaffer y los grips)

Distribución eléctrica para estudio.

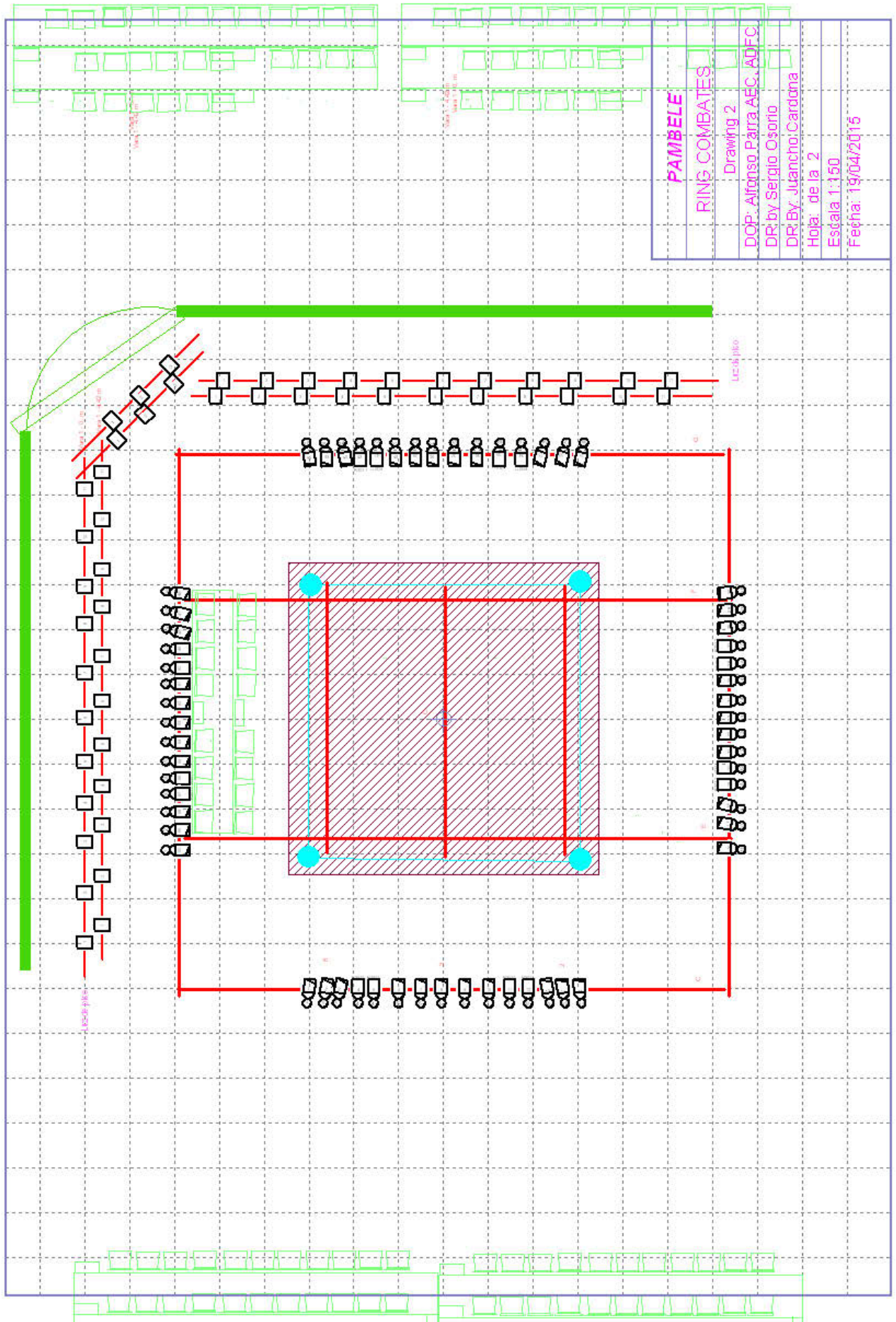
Maquina para efectos

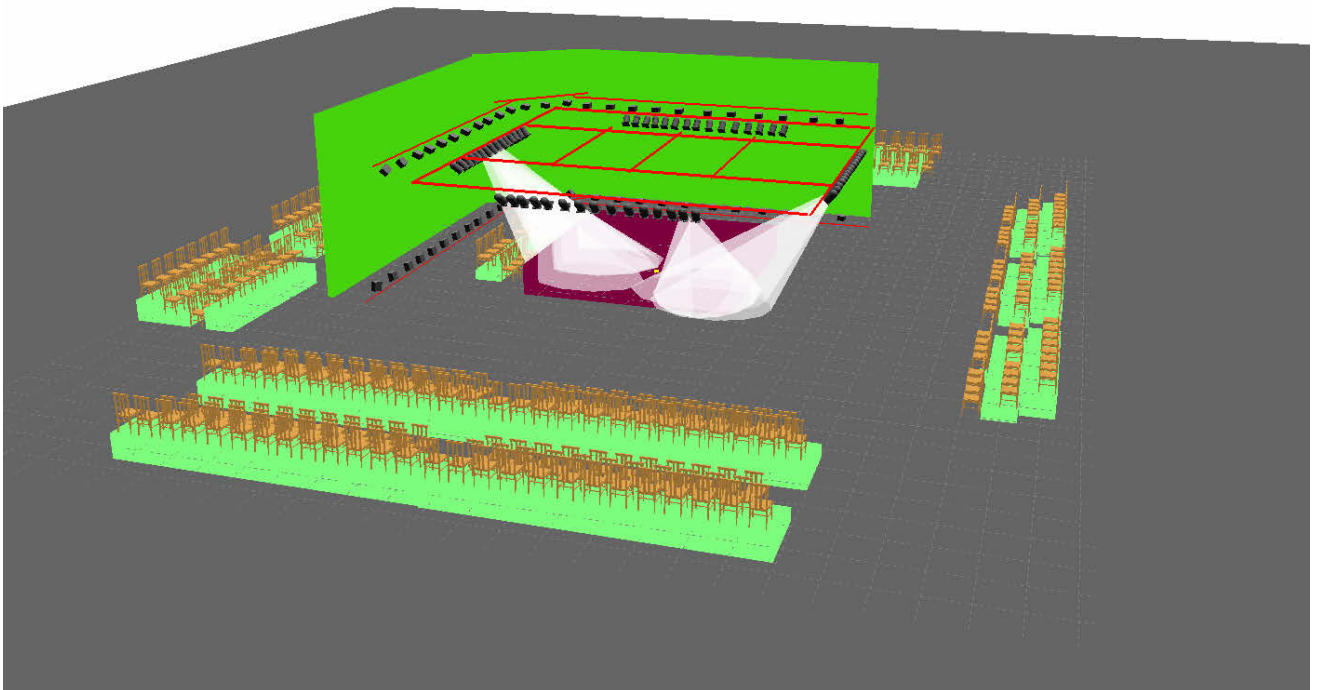
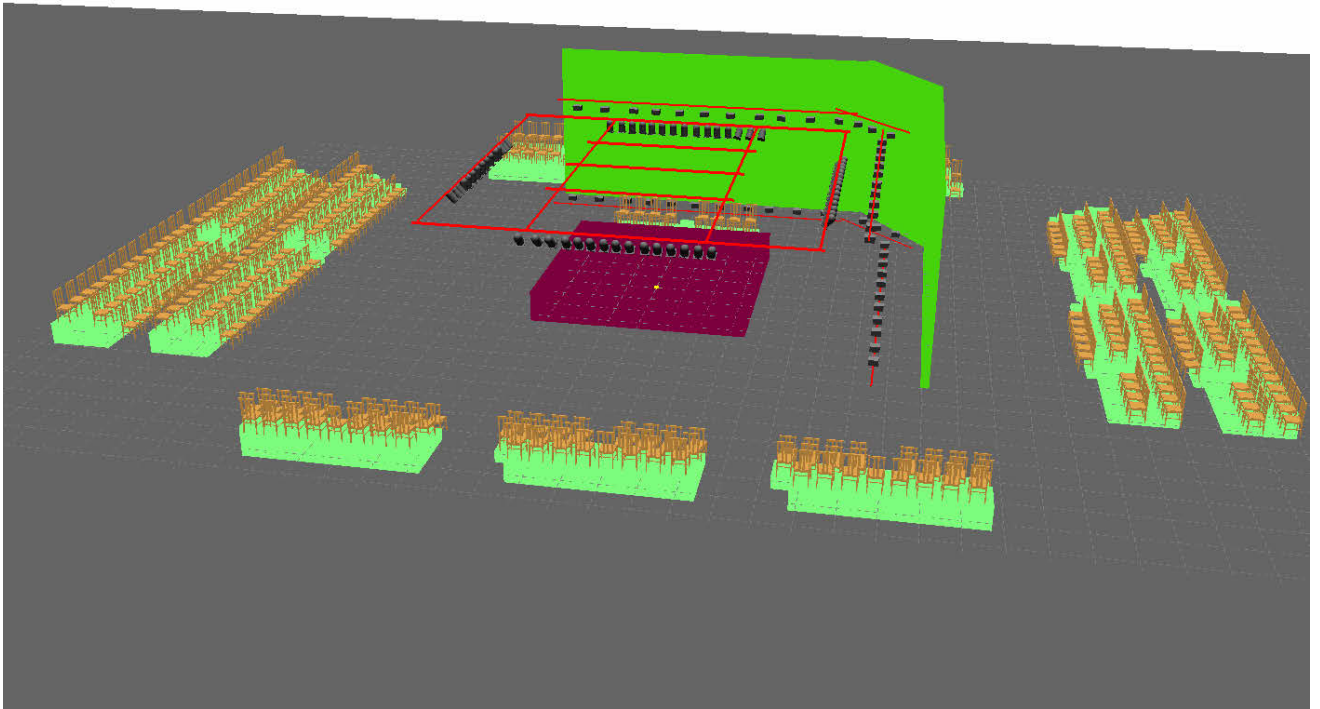
(2) Maquina de Humo

El material OTROS, es para todos los diseños de Ring a excepción de los cromas verdes.



PAMBELE
RING COMBATES
Drawing 2
D'OP: Alfonso Paria REC. AFD
DA by Sergio Osorio
DR by Juancho Candona
Hija: de la 2.
Escala 3:100
Fecha: 19/09/2015

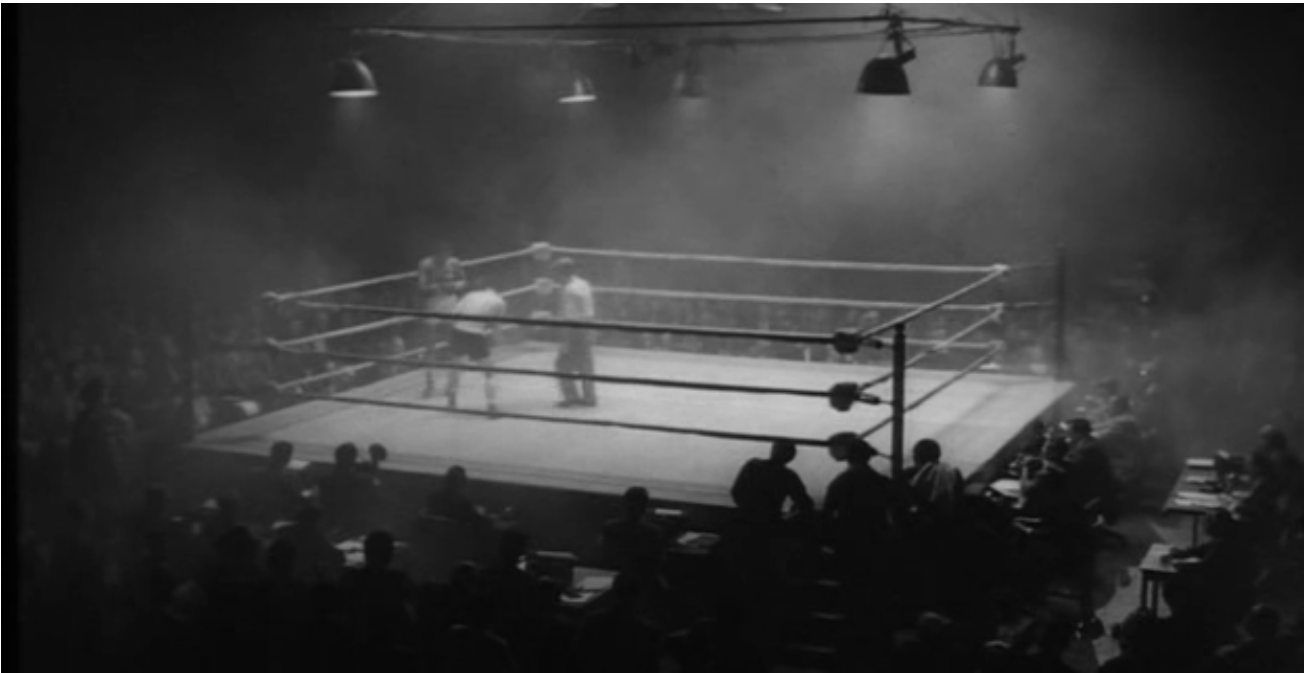




CANAL	APARATO	N	FILTRO	ENFOQUE
1	Par 64 NSP	1-60		Esquina
2	Par 64 NSP	2-59		Esquina
3	Par 64 NSP	3-58		Esquina
4	Par 64 MFL	4-5	R 3011 Tough Silk	Lateral
5	Par 64 NSP	6-7		Lateral
6	Par 64 NSP	8-9		Lateral
7	Par 64 NSP	10		Lateral
	Par 64 MFL	11	R 3011 Tough Silk	
8	Par 64 MFL	12-19	R 3011 Tough Silk	Esquina
9	Par 64 NSP	13-18		Esquina
10	Par 64 NSP	14-17		Esquina
11	Par 64 NSP	15-16		Lateral
12	Par 64 MFL	20	R 3011 Tough Silk	Lateral
	Par 64 NSP	21		
13	Par 64 NSP	22-23		Lateral
14	Par 64 NSP	24-25		Lateral
15	Par 64 MFL	26-27	R 3011 Tough Silk	Lateral
16	Par 64 NSP	28-33		Esquina
17	Par 64 NSP	29-32		Esquina
18	Par 64 NSP	30-31		Lateral
19	Par 64 MFL	34-35	R 3011 Tough Silk	Lateral
20	Par 64 NSP	36-37		Lateral
21	Par 64 NSP	38-39		Lateral
22	Par 64 NSP	40		Lateral
	Par 64 MFL	41	R 3011 Tough Silk	
23	Par 64 MFL	42-49	R 3011 Tough Silk	Esquina
24	Par 64 NSP	43-48		Esquina
25	Par 64 NSP	44-47		Esquina
26	Par 64 NSP	45-46		Lateral
27	Par 64 NSP	51		Lateral
	Par 64 MFL	50	R 3011 Tough Silk	
28	Par 64 NSP	52-53		Lateral
29	Par 64 NSP	54-55		Lateral
30	Par 64 MFL	56-57	R 3011 Tough Silk	Lateral

**Ring de Boxeo. Diseño 2. Escenarios Medianos.
Estudio**





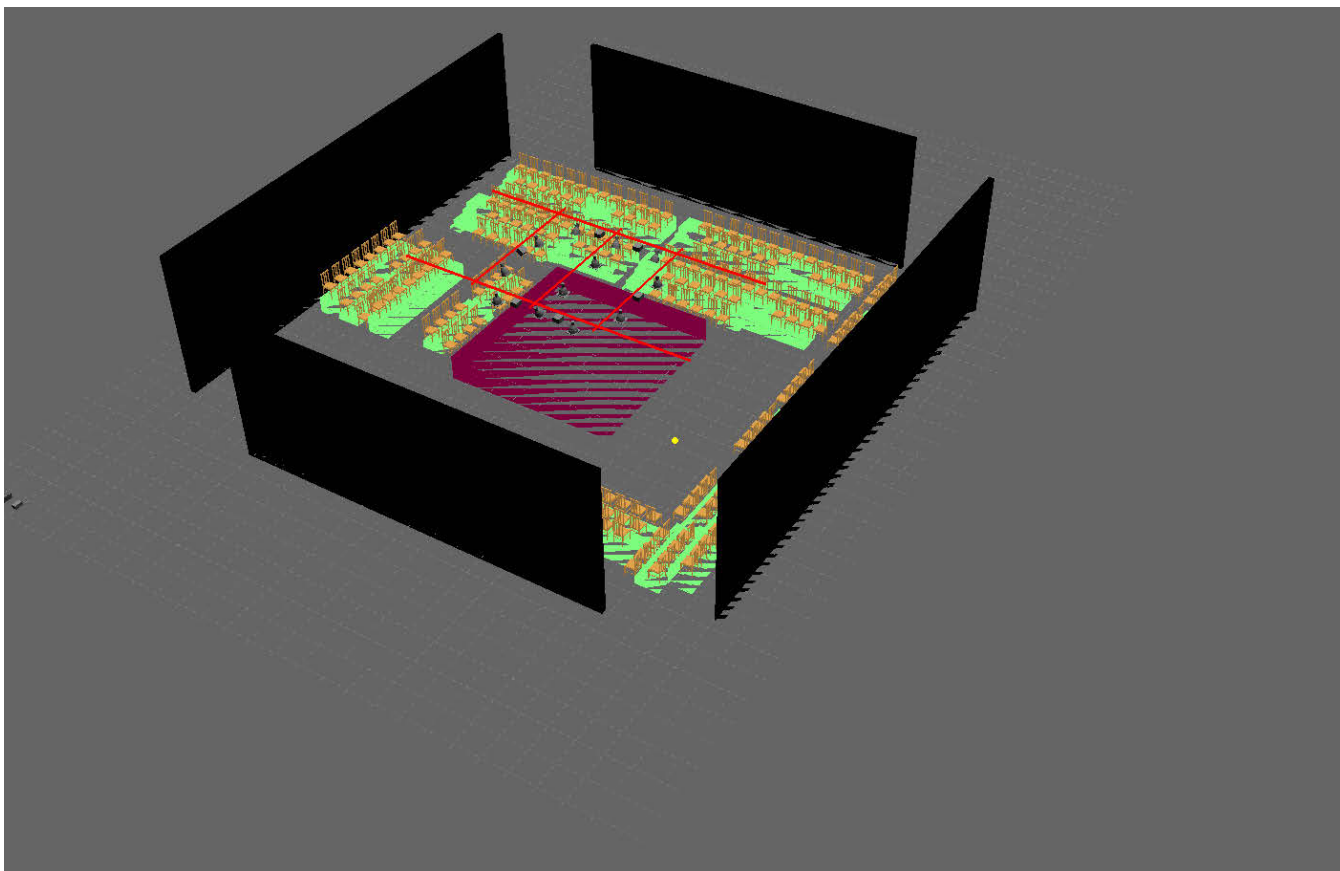
Lista de material de iluminación.

- (12) SCOOP 1000W. LÁMAPRAS TRUCADAS CON PAR 64 MFL 1.000W
- (6) SOFT LIGHT 1KW
- (4) MAXI BRUTO 9 X 1K

La estructura de barras para soportar los aparatos es independiente del diseño 1. Los tubos de al menos 8 mts de largo.

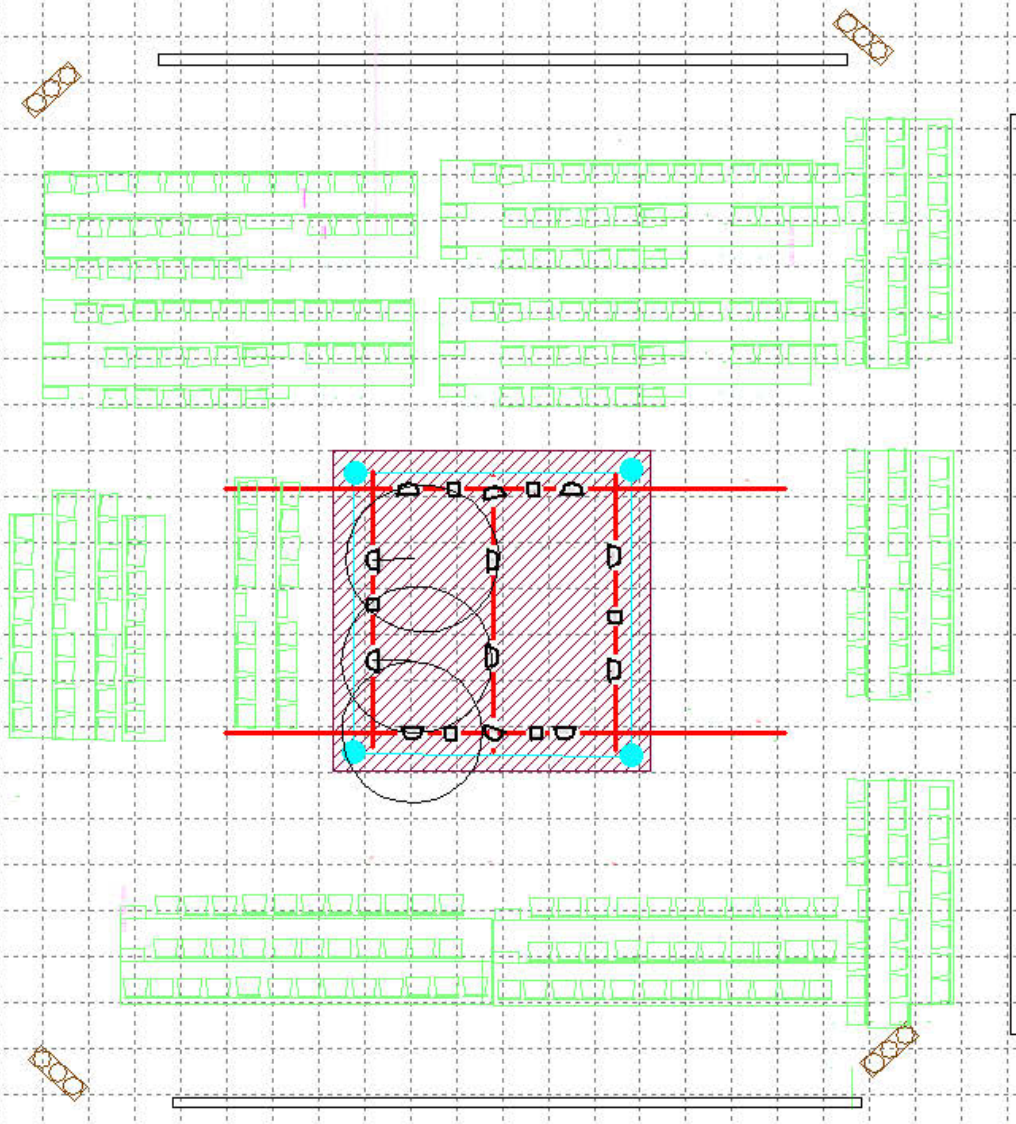
Los 12 Scoop van a mesa por canales independientes usando los canales del 31 al 43.

En este diseño podemos utilizar ocasionalmente algún PAR del diseño 1

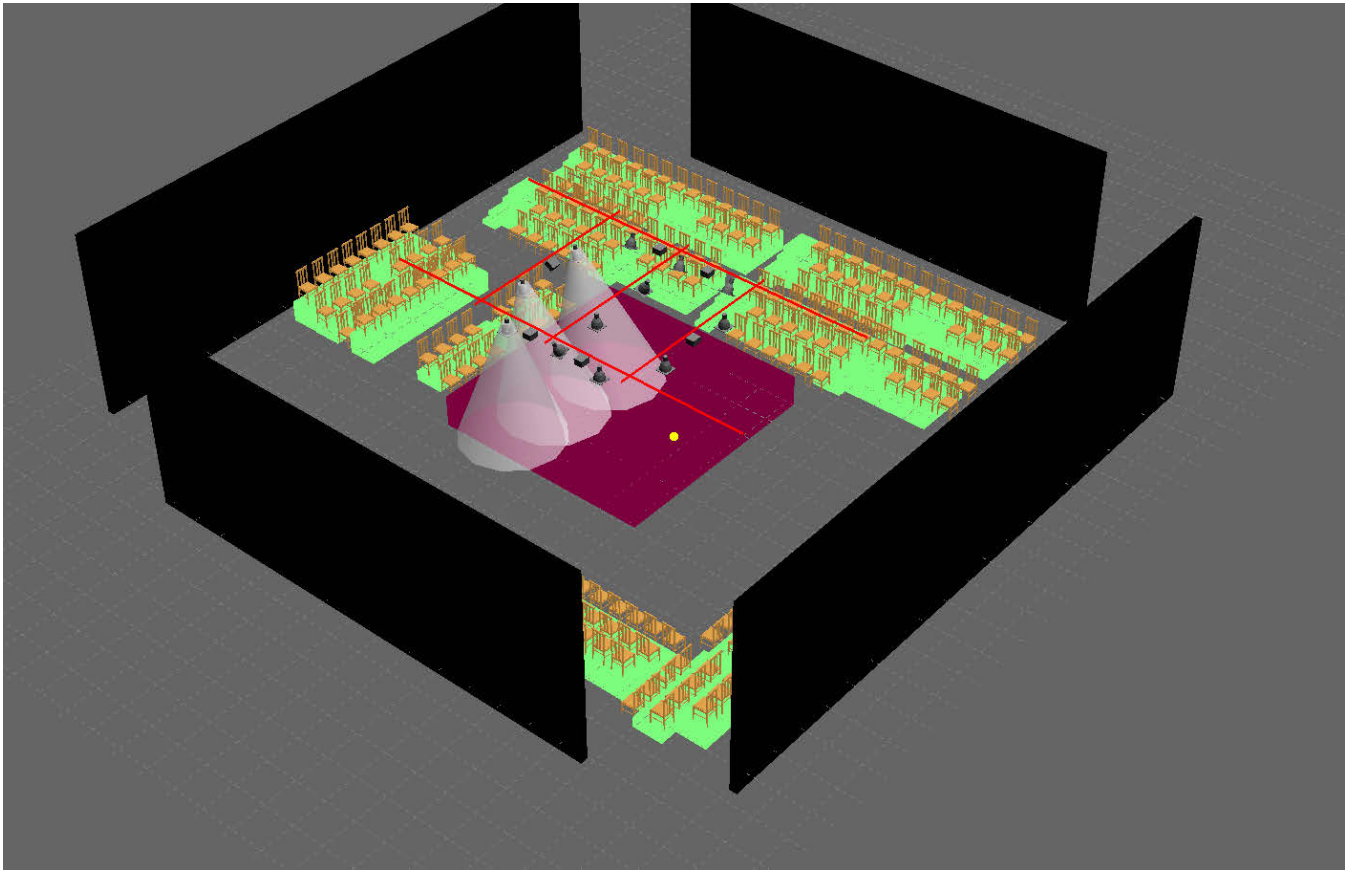


Leyenda

- Antiguos Scoop trucados con PAR 64 1000w - 12
- SoftLight Público 1Kw - 6
- Maxi-Bruto 9 x 1k - 4



PAMBELE
RING COMBATES
Drawing 9
DOP: Alfredo Para AEE, ADIC
DB By: Sergio Dabrio.
DR By: Juancho Cardona
Hoja: de la 4
Escala 1:100
Fecha: 18/04/2016



Ring de Boxeo. Diseño 3. Escenarios Pequeños. Estudio

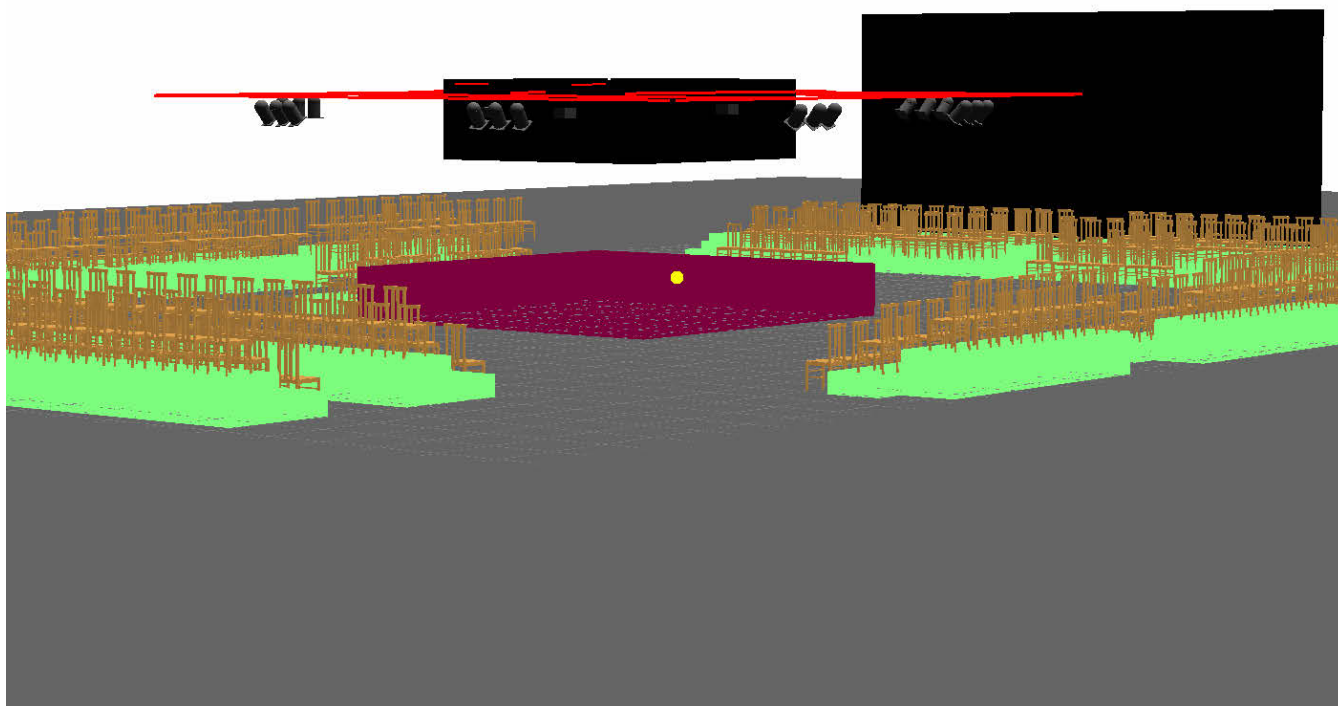


Lista de material de iluminación.

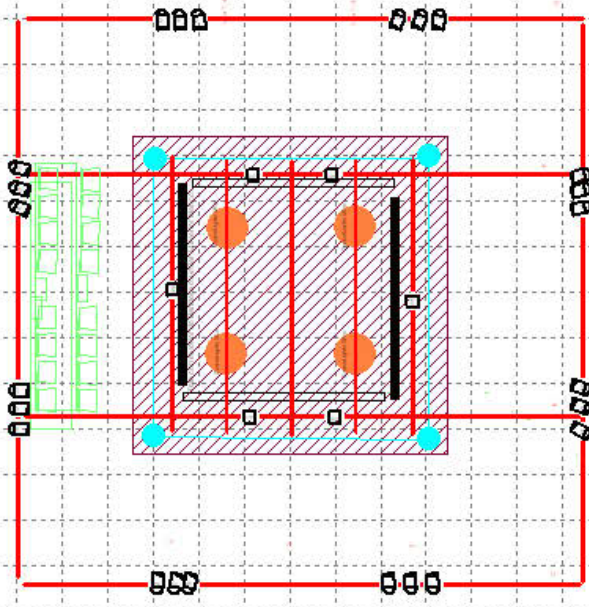
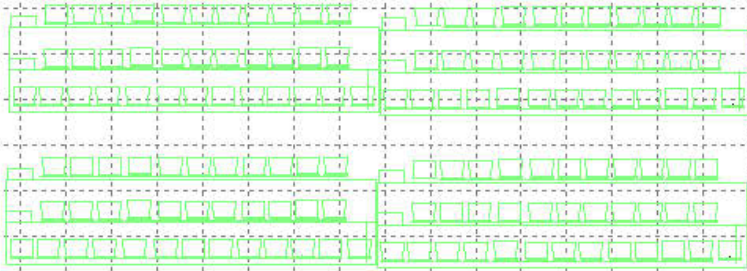
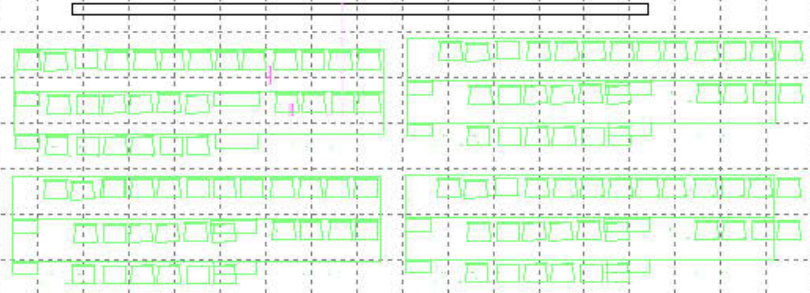
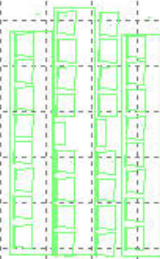
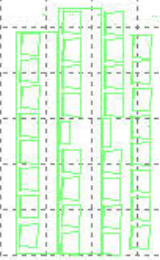
- (4) SPACE LIGHTS 6.000W
- (6) SOFT LIGHT 1KW
- (24) PAR 64 NFL. DEL DISEÑO 1.

Este diseño utiliza parte de los diseños anteriores.

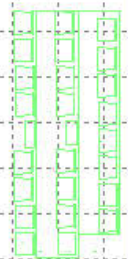
Los space lights van rodeados de una caja de tela que en la parte interior ha de ser blanca, y en el exterior puede ser la bandera del país (ver ejemplo de Rocky)

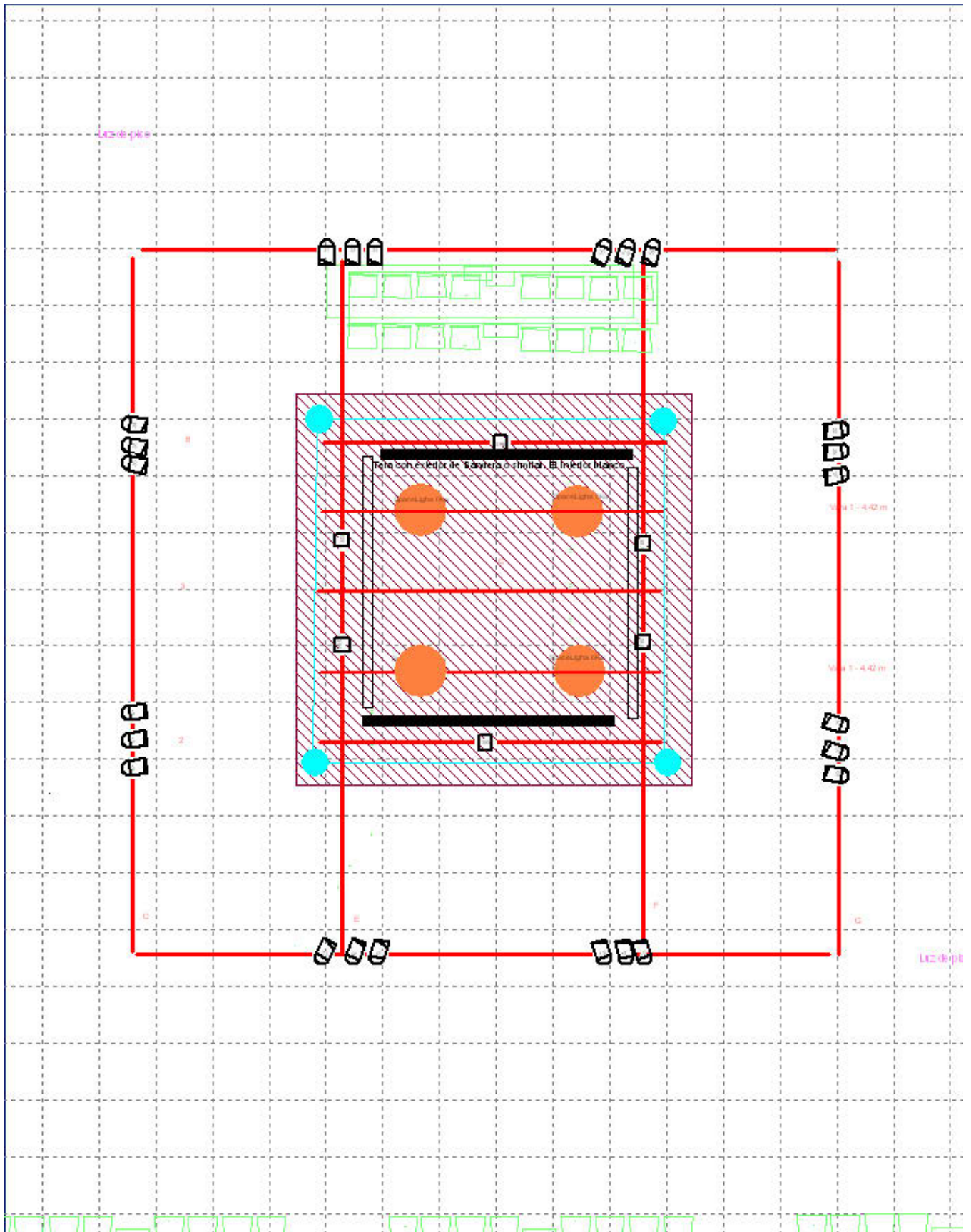


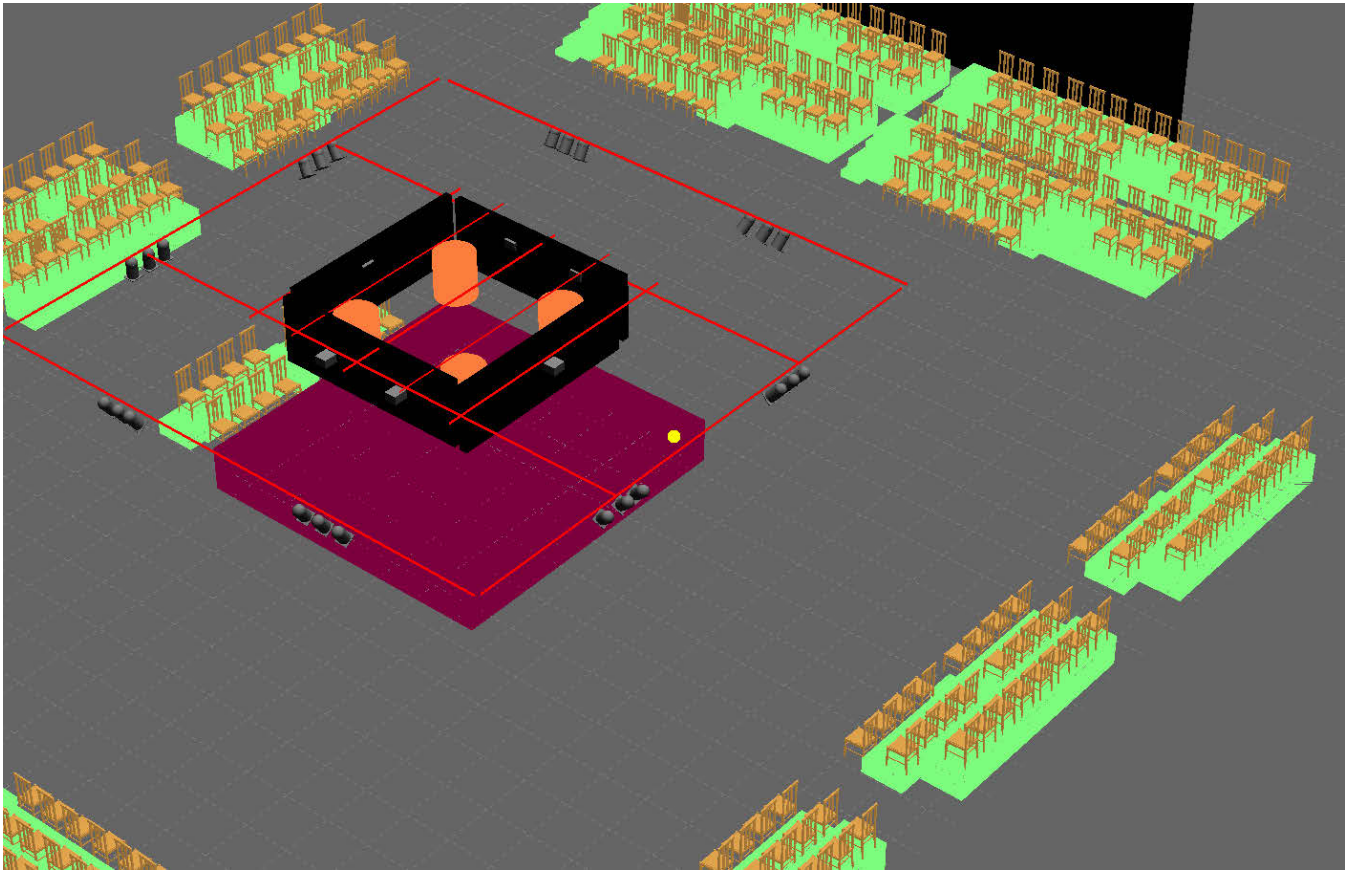
Iluminación de: Estadios pequeños:



PAMBELE
RING COMBATES
Drawing 4
DOP: Alfonso Parra ABC, ADFC
DB By: Sergio Dabito
DR By: Juancho Cardona
Hoja: de la 4
Escala: 1:100
Fecha: 19/04/2016







Exteriores. Localizaciones naturales.

Material de Iluminación y cámara

Basado en la Lista de Congo proporcionada por la producción

Notas a la lista de Material proporcionada por Congo Cotización n 301-B.15"

Todo el material x2 (uno por cada unidad)

Modificaciones en la lista de Cámara:

Añadir:

Filtro OLPF 2K-HFR

Filtro 4x5.65 NDIR 1.2, 1.5, 1.8, 2.1

Quitar:

Monitor de ondas (Debe venir con la estación DIT)

Monitor de 17" (Los monitores vienen con la estación DIT)

OPTICA

Añadir:

UltraPrime set. En total dos juegos, uno por cada unidad.

ACCESORIOS DE OPTICAS

Añadir

Añadir filtro 4 x 5.65 ND Grad soft horizontal 1.2

Filtros tiffen Glimmerglass 1/8 a 5 (juego completo)

Quitar

4x4 BlackPromist 1/2

LUCES

Añadir

KINOFLO

Wall-o-lite

Quitar

HMI ARRI MAX

HMI PAR

Añadir

12 KW

Tungsteno

Añadir

(5) Open Face 2K

Añadir

- (5) Globos chinos medianos con lámparas de 100w tungsteno + cableado y conexiones
- (4) Regulación (dimmer) para 2Kw.

Añadir

- Tela croma azul 6x6
- Tela croma verde 4x4
- Telas negras
- Marcos 2x1 y 1x1 para bastidores de difusión.

- Ikopor 2x1 y 1x1

Añadir

Lámparas PAR 64 1000w MFL para trucar lámparas de techo de ring de boxeo y entrenamiento

Ref: http://www.bhphotovideo.com/c/product/840794-REG/Sylvania_56217_FFR_1000W_120V.html

El número de lámparas y sus casquillos dependerá del número de plafones a colocar por dirección de arte, en todo caso no serán menos de 10

Secuencias Especiales

Decorado Gimnasio Legata

3+ Cuerpos de practicables de hasta 3mts de altura, para situar aparatos sobre B250 como entradas de luz por las ventanas.

- Aquí también van los plafones trucados.

Decorado Bodega Italiano

1+ Genie con plataforma amplia para subir el 12Kw y el 6kw al menos 15 mts.

Decorado Astillero-Cartagena.

2+ Genie, o grúa con plataforma para subir dos aparatos para las noches (altura unos 10 mts)

RELACION DE FILTROS DE CAMARA EN 4X5.65

- Tiffen **IRND**

- 45650IRND3 - 0.3 ND
- 45650IRND6 - 0.6 ND
- 45650IRND9 - 0.9 ND
- 45650IRND12 - 1.2 ND
- 45650IRND15 - 1.5 ND
- 45650IRND18 - 1.8 ND
- 45650IRND21 - 2.1 ND

- Tiffen **ND Deg. Soft Edge**

- ND 0.3
- ND 0.6
- ND 0.9
- ND1.2

- Filtro **UltraPola** circular de Tiffen

- Filtros **Classic soft** de Schenider

- CS 1/8
- CS 1/4
- CS 1/2
- CS 1
- CS 2

- Filtros **GlimmerGlass** de Tiffen
 - GMG 1
 - GMG 2
 - GMG 3
 - GMG 4
 - GMG 5

RELACION DE FILTROS PARA ILUMINACION (POR ROLLOS)

- Filtros difusores y reflexión

- (2) Rosco 3032 Light Grid Cloth
- (1) Rosco 3010 Opal frost
- (2) Rosco 3026 (216) White Diffusion
- (2) Rosco 3027 ½ White Diffusion
- (1) Tough Silk 3011
- (1) Rosco Flex S 3803

- Filtros de color

- (1) Rosco 3409 CTO 1/4
- (1) Rosco 3410, CTO 1/8
- (1) Rosco 3208 CTB ¼
- (1) Rosco 3216 CTB 1/8
- (1) Rosco 3442 Half Straw ½ CTS

NOTA: El material de cámara así como el de maquinista (steady, Dolly, etc) es el mismo tanto para estudio como para los exteriores. Según listado Congo 301-B.15